

# ITINERARIOS DE EMPLEO PARA PERSONAS CON DISCAPACIDAD



## **ÍNDICE**

¿QUÉ SON?.....	3
¿QUÉ OFRECEN? .....	3
OBJETIVO PRINCIPAL .....	3
CÓMO ACCEDER A LOS PROGRAMAS DE ITINERARIOS DE EMPLEO PARA PERSONAS CON DISCAPACIDAD .....	4
CONTACTOS: .....	5

## ¿QUÉ SON?

Los Itinerarios Personalizados de Apoyo al Empleo Socio Laboral para personas con Discapacidad y la Iniciativa de Empleo Juvenil (dirigido a jóvenes menores de 30 años con discapacidad) están subvencionados por la Junta de Castilla y León.

Es uno de los programas de ASPAYM Castilla y León, que fomenta la inserción laboral de personas con discapacidad.

El objetivo principal de este programa es actuar como intermediarios entre las empresas y las personas demandantes de empleo.

## ¿QUÉ OFRECEN?

- Acciones de orientación
- Asesoramiento laboral
- Acompañamiento hacia el empleo
- Prácticas en Centros Especiales de Empleo (CEE) o empresas ordinarias.
- Asesoramiento, información y orientación sobre ofertas de trabajo.
- Asesoramiento, información y orientación sobre formación.

## OBJETIVO PRINCIPAL

Lo que se busca con estos Itinerarios de Inserción Sociolaboral es la mejora de la empleabilidad de los destinatarios de las acciones facilitando a usuarias y usuarios apoyo para poder potenciar sus capacidades como persona con discapacidad.

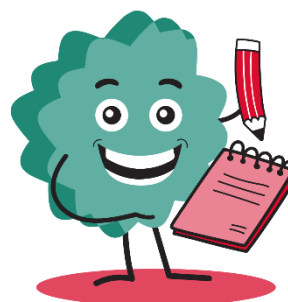
## **CÓMO ACCEDER A LOS PROGRAMAS DE ITINERARIOS DE EMPLEO PARA PERSONAS CON DISCAPACIDAD**

ASPAYM Castilla y León cuenta con Programas de Empleo en: Ávila, Burgos, El Bierzo, León, Palencia y Valladolid.

Para poder participar en estos programas de empleo es necesario contar con el grado de discapacidad del 33% o más, sea de la Comunidad de Castilla y León o de cualquier otra.

El procedimiento es el siguiente:

- Ponerse en contacto con la entidad más cercana (más adelante están indicados los datos de contacto)
- Realizar una entrevista inicial con la técnica o técnico de empleo, en la que se elaborará un perfil profesional, se determinarán los objetivos profesionales y se creará o modificará el Currículum Vitae para poder enviarlo a las empresas que demanden trabajadores.
- Una vez que las empresas lancen ofertas de empleo, serán comunicadas a las personas que participan en el programa de empleo, además se les asesorará sobre ellas.
- Además, se llevan a cabo programas formativos, es decir, cursos de formación tanto online como presenciales, para las personas que participen en el programa.



## **CONTACTOS:**

- **Ávila**
  - ✓ **Persona de referencia:** Consuelo o Alba
  - ✓ **Dirección:** Calle Caléndula, S/N, 05003 Ávila
  - ✓ **Teléfono:** 920 500 600
  - ✓ **Correo electrónico:** [consuelomunoz@aspaymcyf.org](mailto:consuelomunoz@aspaymcyf.org) y [albapato@aspaymcyf.org](mailto:albapato@aspaymcyf.org)
  
- **Burgos**
  - **Persona de referencia:** Elsa
  - **Dirección:** Calle Coronela, Nº2 - 09001 - Burgos
  - **Teléfono:** 947 656 989
  - **Correo electrónico:** [elsarodriguez@aspaymcyf.org](mailto:elsarodriguez@aspaymcyf.org)
  
- **El Bierzo**
  - ✓ **Persona de referencia:** Soraya o Verónica
  - ✓ **Dirección:** Calle El Brazal Nº26, Bajo. 24410 Camponaraya (León)
  - ✓ **Teléfono:** 987 463 718
  - ✓ **Correo electrónico:** [sorayagonzalez@aspaymcyf.org](mailto:sorayagonzalez@aspaymcyf.org) y [veronicaarias@aspaymcyf.org](mailto:veronicaarias@aspaymcyf.org)
  
- **León**
  - ✓ **Persona de referencia:** Marga o Nelly
  - ✓ **Dirección:** Avenida San Juan de Sahagún Nº 25 - 24007 - León

- ✓ **Teléfono:** 987 807 390
- ✓ **Correo electrónico:** [margarivero@aspaymcytl.org](mailto:margarivero@aspaymcytl.org) y [nellyferreiro@aspaymcytl.org](mailto:nellyferreiro@aspaymcytl.org)
  
- **Palencia**
  - ✓ **Persona de referencia:** Paula
  - ✓ **Dirección:** C/ Lola de la Fuente, s/n, Estadio Nueva Balastera, Puerta 4. 30004 Palencia
  - ✓ **Teléfono:** 979 692 688
  - ✓ **Correo electrónico:** [paulaledesma@aspaymcytl.org](mailto:paulaledesma@aspaymcytl.org)
  
- **Valladolid**
  - ✓ **Persona de referencia:** Cristina o David
  - ✓ **Dirección:** Calle de Treviño, 74, 47008 Valladolid
  - ✓ **Teléfono:** 983 140 088
  - ✓ **Correo electrónico:** [cristinarodriguez@aspaymcytl.org](mailto:cristinarodriguez@aspaymcytl.org) y [davidgonzalez@aspaymcytl.org](mailto:davidgonzalez@aspaymcytl.org)